

Christiane Lacombe



Terres et Modelages





Terres et Modelages

C'est peut-être de naître dans une famille stricte des quartiers populaires de l'après guerre à Toulon, qui a habitué l'artiste à être isolée et par là même à rêver.

De son balcon étroit du deuxième étage d'un vieil immeuble 19^{ème}, elle ne pouvait que regarder la liberté des enfants de la rue sans pouvoir jamais y participer, consignée qu'elle était sous prétexte "de mal tourner", lui disait-on.

Plus tard, dans son atelier, elle reproduit instinctivement l'isolement de ses premières années pour exacerber sa créativité et mettre en forme ce que la terre lui suggère.

D'une certaine manière, c'est de la terre que viennent les formes lorsqu'elle la pétrit et la torture.

Soudain, elle ressent alors la nécessité de creuser et de dégager sans véritable dessein ni modèle.

C'est de l'art spontané, instinctif, inconscient, immanent...

Au gré de son imaginaire, les petites silhouettes apparaissent, et sous ses mains, se cristallisent, enfin accessibles à la vue.

C'est un arrêt sur image qui nous entraîne au plus profond de ses pensées, tellement sincère qu'elle en est elle-même surprise. Il n'en est pas moins vrai que son travail sur le corps humain lui autorise la difficile approche du nu.

Personnages, dont la symbolique ne peut échapper, souvent enlacés, dans des attitudes de réconfort réciproque qui laissent imaginer le passé en souffrance de l'artiste et quelle exprime répétitivement, comme pour effacer le terrible souvenir d'un manque affectif.

Scénettes tendres inspirées des différentes situations de la vie de tous les jours, où transparait une tendresse infinie sous jacente.



Christiane LACOMBE

L'OUBLIÉE

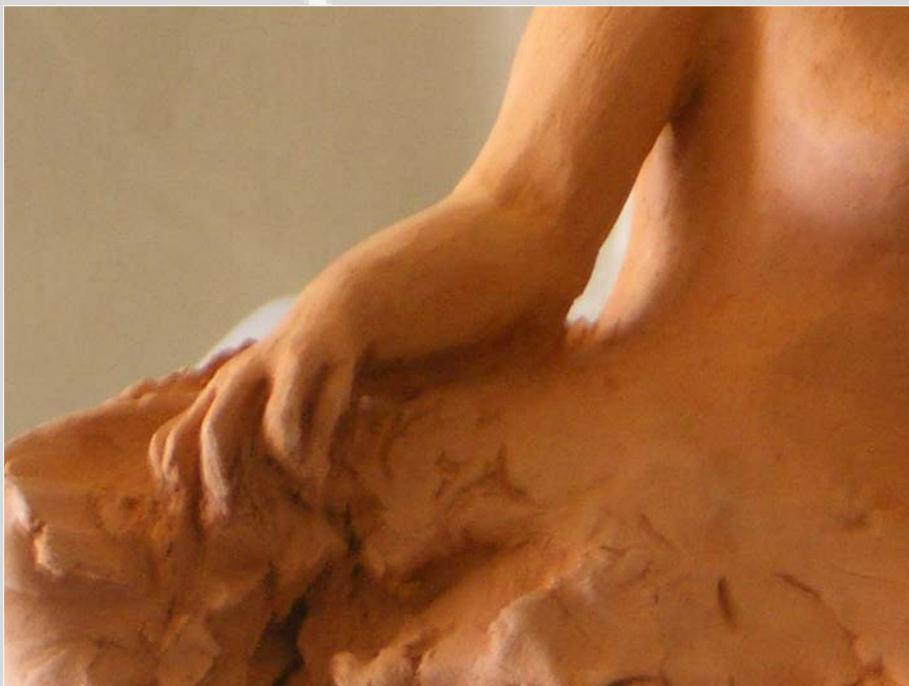
Argile cuite
15 x 11 cm, , H 8 cm
Hyères, Août 2005



Christiane LACOMBE

LA PETITE SIRENE
OU METAMORPHOSE

Argile cuite
15 x 10 cm, H 13 cm





Christiane LACOMBE

SOMMEILLANT

Argile cuite
16 x 13 cm, H 8 cm





Christiane LACOMBE

POESIE

Argile cuite
15 x 16 cm, H 11 cm
Hyères, septembre 2005

